

入札公告

社会福祉法人 厚生福祉会（特別養護老人ホーム ピースフル立神）において、下記のとおり非常用発電機の整備事業（高齢者施設等の非常用自家発電設備整備事業：県補助金）を一般競争入札に付します。

記

1. 競争入札に付する事項

- (1) 工事名 ピースフル立神 非常用自家発電機設置および屋内外配線工事
（仮設、産廃処分等を含む一式）
- (2) 工事場所 特別養護老人ホームピースフル立神（鹿児島県枕崎市火之神町 725 番地内）
- (3) 工期 令和 3 年 3 月 20 日まで（ただしやむを得ない場合、令和 3 年 5 月まで延長可）

2. 競争に参加する者に必要な資格に関する事項

- (1) 鹿児島県および枕崎市の指名停止期間中に該当しない者であること。
- (2) 鹿児島県内の公共施設等の電気工事を受注または施工した実績があること。
- (3) 民事再生法及び会社更生法に基づき手続き開始の申立がなされている者でないこと。

3. 工事計画案、平面図等について

入札に参加を希望する者は、次に示す方法により、閲覧および必要に応じ問い合わせできるものとします。

- 期間 令和 3 年 1 月 18 日（月）から 2 月 2 日（火）17 時まで
- 所在地 〒898-0048 鹿児島県枕崎市火之神町 725 番地
- 場所 社会福祉法人厚生福祉会事務局 TEL 0993-76-2211/FAX 0993-58-1066
Email: peaceful@po3.synapse.ne.jp

4. 入札の日時及び場所

- 日時 令和 3 年 2 月 10 日（水） 10 時 30 分 即時開札
（変更の際は公式 web サイトに掲示します）
- 場所 ピースフル立神 2 階 地域交流ホール

5. その他

- ・入札書の書式は鹿児島県指定の書式とします。書式の提供については事務局へご連絡下さい。
- ・入札執行回数は 3 回を限度とします。
- ・最低制限価格は設けません。

- ・鹿児島県の補助事業であるため、当法人から監督官庁への報告等、必要な書式を作成していただく必要があります。

6. 入札保証金及び契約保証金

免除します。

7. 入札方法

落札の決定にあたっては、入札書に記載された金額に当該金額の10%に相当する額を加算した金額をもって落札価格とするので、入札者は、消費税及び地方消費税に係る課税事業者であるか免税事業者であるかを問わず、見積もった契約希望金額の110分の100に相当する金額を入札書に記載するようにして下さい。

8. 入札の無効

本公告に示した競争に参加に必要な資格を有しない者の提出した入札書は無効とします。

9. 落札者の決定方法

最低価格をもって有効な入札を行った入札者を落札者とします。

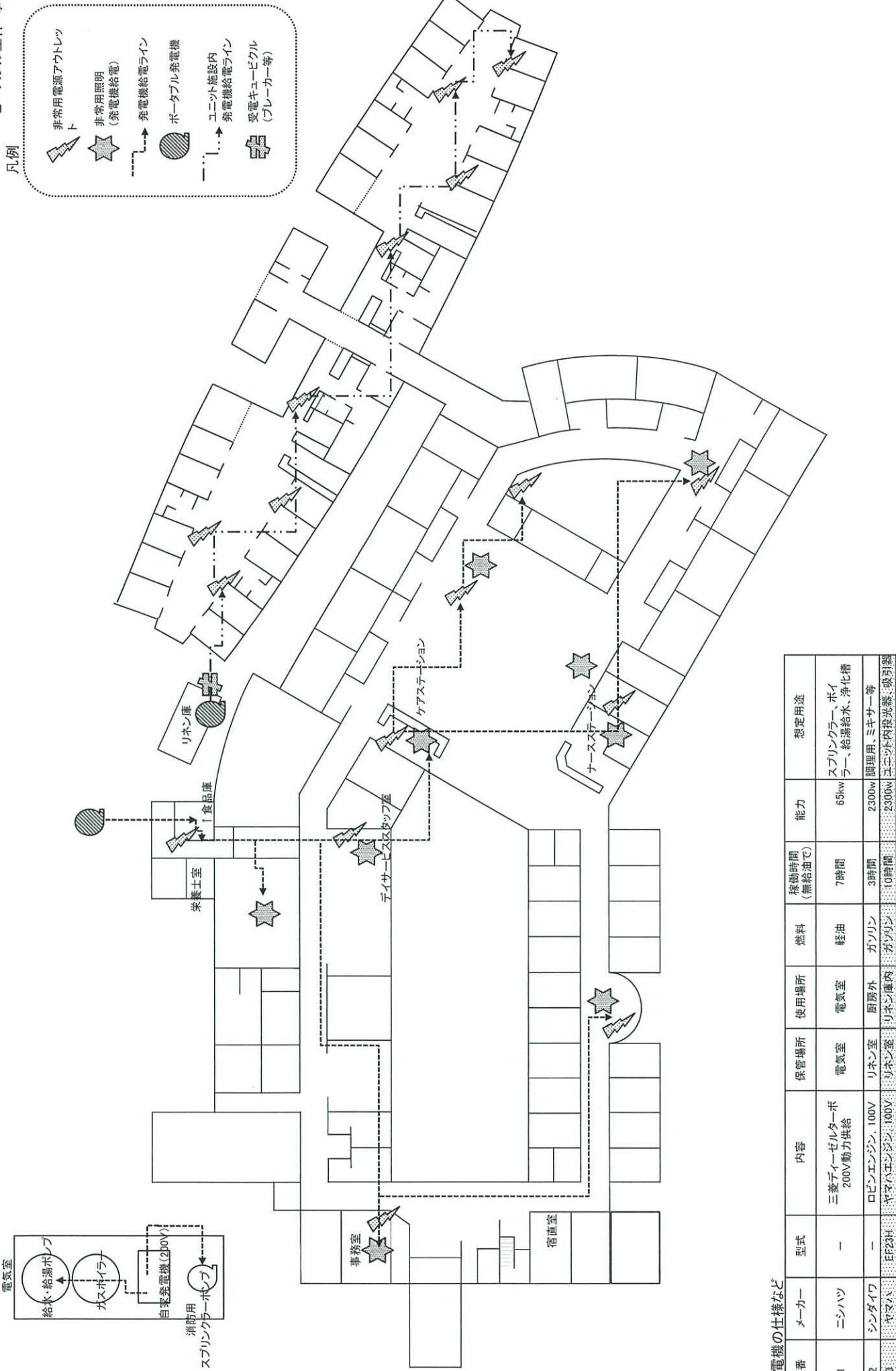
10. 契約書の作成

競争入札を執行し、契約の相手方が決定したときは、契約の相手方として決定した日から7日以内に契約書を取り交わすものとします。

令和3年1月14日
社会福祉法人 厚生福社会 法人管理部 事務長
松井 光一郎

ピースフル立神 商用電源停電時の給電系統(現況図/整備前)

2021年1月14日作成
ピースフル立神 事務局

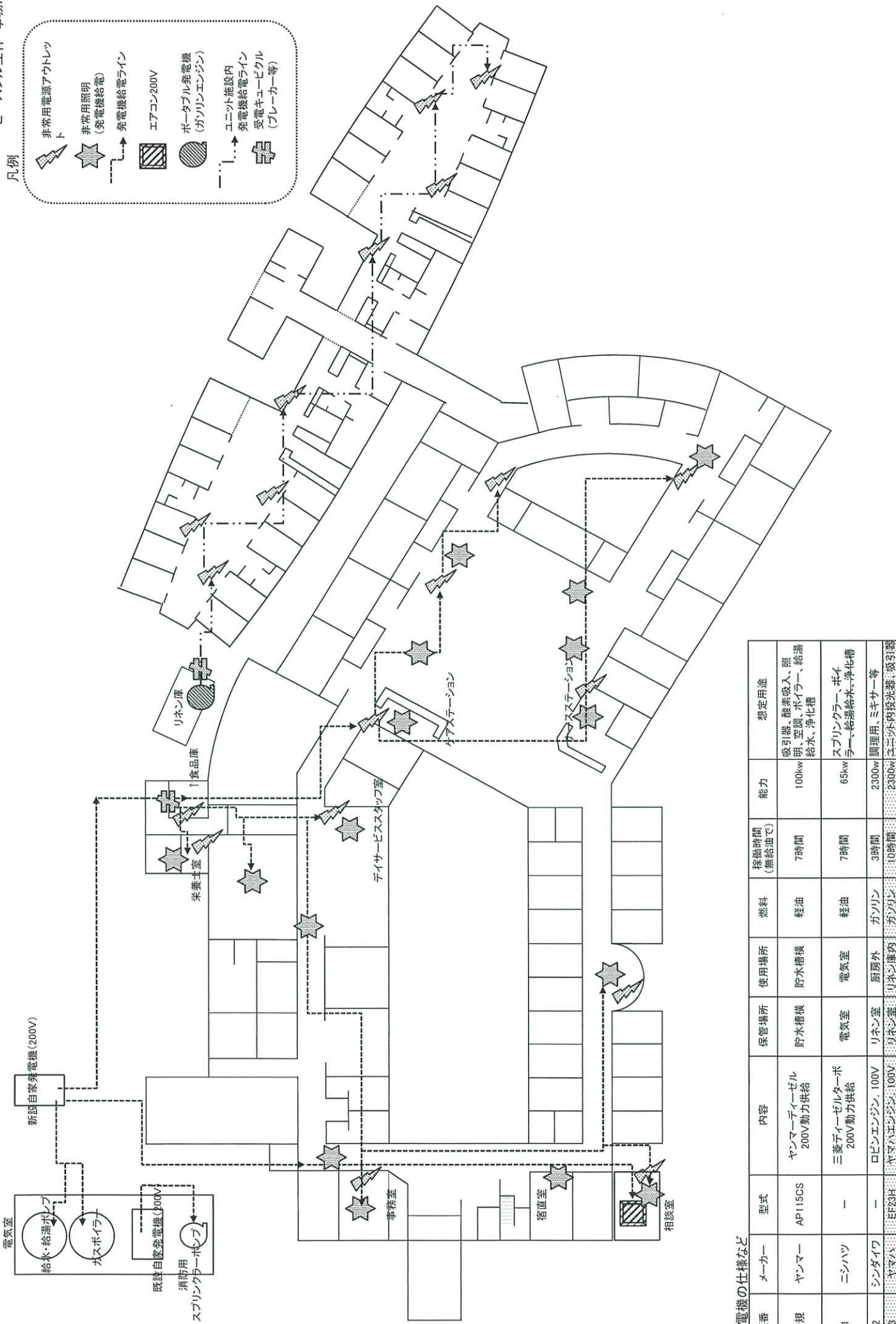


●発電機の仕様など

項番	メーカー	型式	内容	保管場所	使用場所	燃料	稼働時間 (無給油で)	能力	想定用途
1	ニシハツ	-	三菱ディーゼルターボ 200V動力供給	電気室	電気室	軽油	7時間	65kW	スプリンクラー、ボイラ ラー、給湯給水、浄化槽
2	シンダイワ	-	ロビンエンジン:100V	リネン庫	厨房外	ガソリン	3時間	2300W	調理用、ミキサー等
3	ヤマハ	EF23H	ヤマハエンジン:100V	リネン庫	リネン庫内	ガソリン	10時間	2300W	ミニ内装吸塵、吸引機

ピースフル立神 商用電源停電時の給電系統(補助事業整備後)

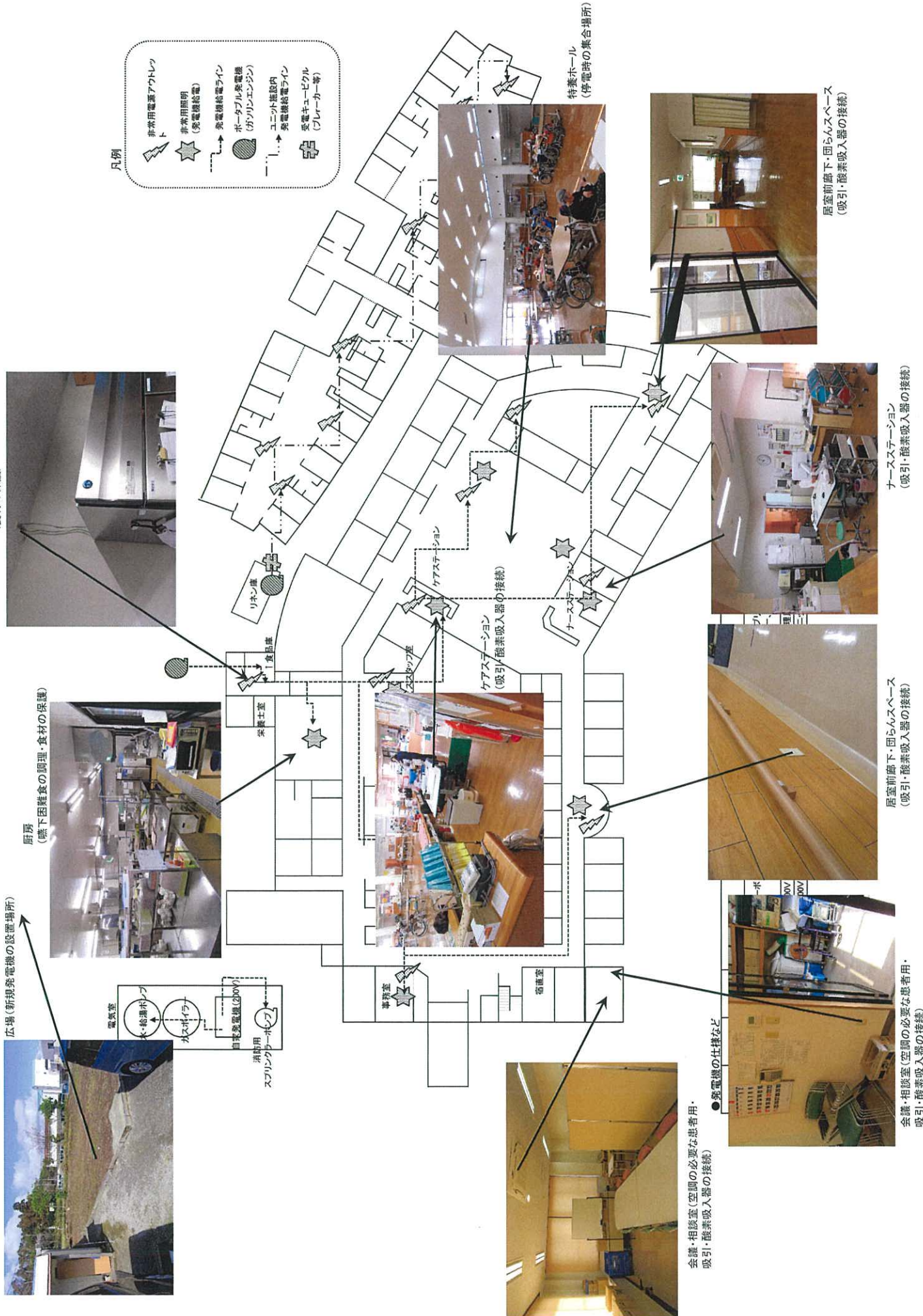
2021年1月14日作成
ピースフル立神 事務局



● 発電機の仕様など

項番	メーカー	型式	内容	保管場所	使用場所	燃料	稼働時間 (無給油で)	能力	想定用途
新規	ヤママ	AP115GS	ヤママディーゼル 200V動力供給	防水槽横	防水槽横	軽油	7時間	100kw	吸引器、酸素吸入、照明、空調、ボイラー、給湯給水、浄化槽
1	ニシハツ	-	三菱ディーゼルターボ 200V動力供給	電気室	電気室	軽油	7時間	65kw	スプリンクラー、ボイラー、給湯給水、浄化槽
2	シンダイト	-	ロビンエンジン、100V	リネン室	厨房外	ガソリン	3時間	2300w	調理用、ミキサー等
3	ヤマハ	EF23H	ヤマハエンジン、100V	リネン庫内	リネン庫内	ガソリン	10時間	2300w	ユニット内投光器、吸引器

ピースフル立神 商用電源停電時の給電系統(現況図)写真入り



- 凡例
- ⚡ 非常用電源アウトレット
 - ★ 非常用照明 (発電機給電)
 - 発電機給電ライン
 - ポータブル発電機 (ガソリンエンジン)
 - ユニット施設内 発電機給電ライン
 - ⚡ 発電キュービクル (プレーカー等)



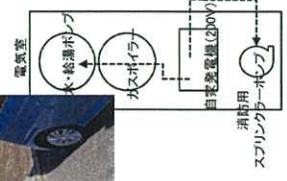
業務用冷蔵庫 (食材の保護)



厨房 (嚥下困難食の調理・食材の保護)



広場(新規発電機の設置場所)



待合ホール (停電時の集合場所)



居室前廊下・回らんスペース (吸引・酸素吸入器の接続)



ナースステーション (吸引・酸素吸入器の接続)



居室前廊下・回らんスペース (吸引・酸素吸入器の接続)



会議・相談室(空調の必要な患者用・吸引・酸素吸入器の接続)



●発電機の仕様など
会議・相談室(空調の必要な患者用・吸引・酸素吸入器の接続)